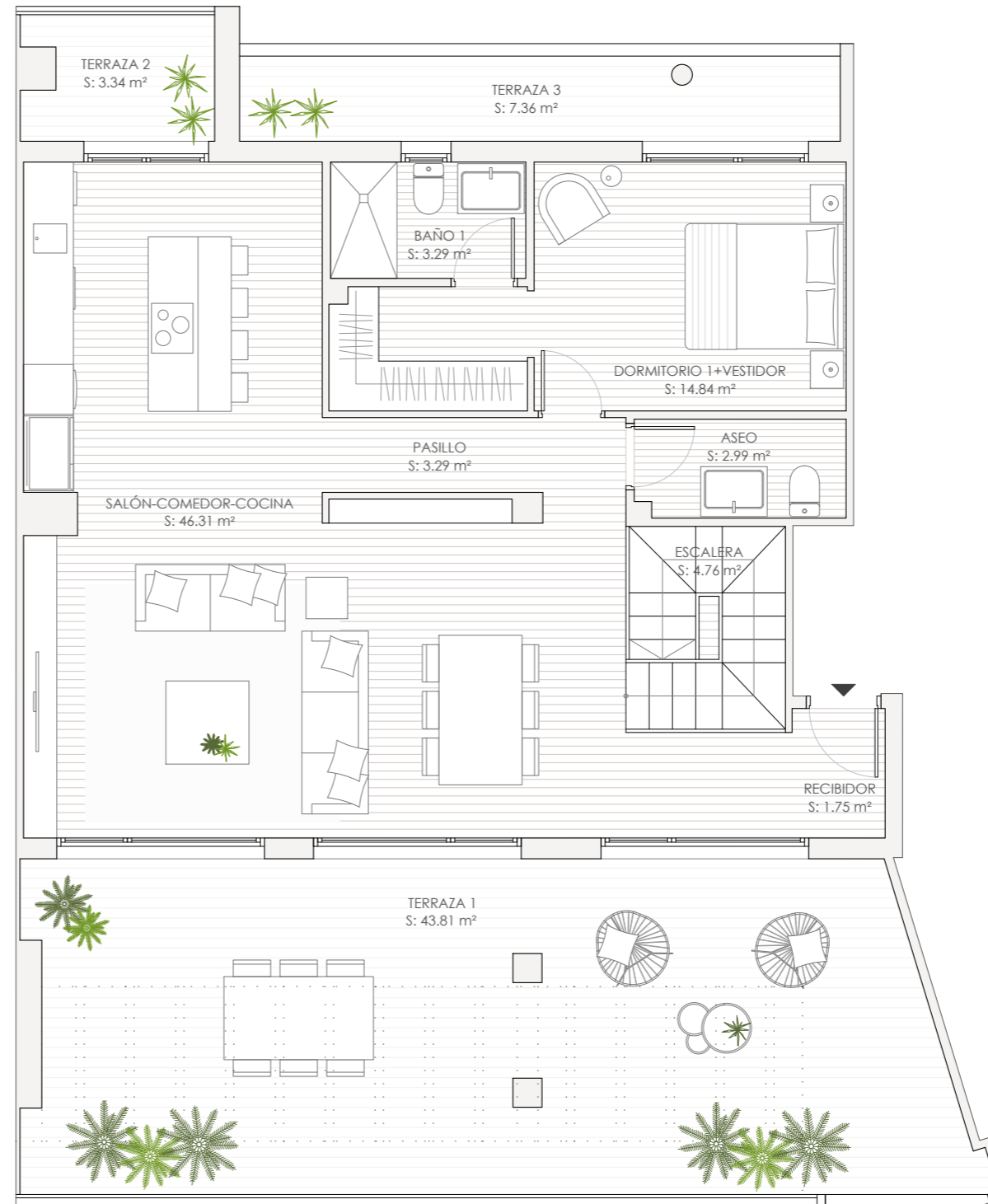
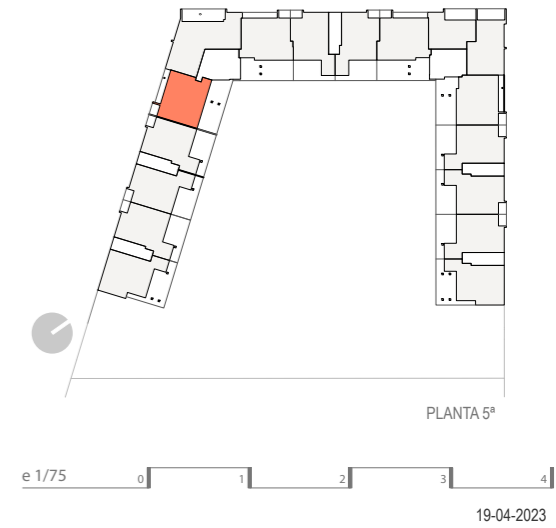


PLANTA BAJOCUBIERTA



PLANTA 5ª



Vivienda tipo 19 esc. 3-A

Superficies

recibidor	1.75 m ²
salón-comedor-cocina	46.31 m ²
escalera	4.76 m ²
pasillo	3.29 m ²
distribuidor	4.12 m ²
aseo	2.99 m ²
baño 1	3.29 m ²
baño 2	4.24 m ²
dormitorio 1 + vestidor	14.84 m ²
dormitorio 2	12.43 m ²
dormitorio 3	13.67 m ²
SUP. ÚTIL CERRADA TOTAL	111.68 m²
terraza 1	43.81 m ²
terraza 2	3.34 m ²
terraza 3	7.36 m ²
azotea	59.18 m ²
SUP. ÚTIL CERRADA TOTAL	113.69 m²

SUP. ÚTIL TOTAL 225.37 m²